



Artigiani
Imprenditori
d'Italia

Bologna

CLUB
ECCELLENZA
ENERGETICA



SERFINA



POMIAGER



CNA HUB
4.0
Digitalizzazione e Sostenibilità

Regione Emilia-Romagna
Progetto Prevvedere di cui all'art. 13 della Legge Regionale 9 febbraio 2010 n.1
Approvato con delibera di Giunta n. 111/2023
"Innovate - Laboratorio di sostenibilità e digitalizzazione per le imprese artigiane"
CUP B41E2300140001

Webinar PIANO TRANSIZIONE 5.0: LE NOVITÀ E LE OPPORTUNITÀ PER LE IMPRESE

giovedì 11 aprile 2024 ore 17.00



Ing. Luca Garelli

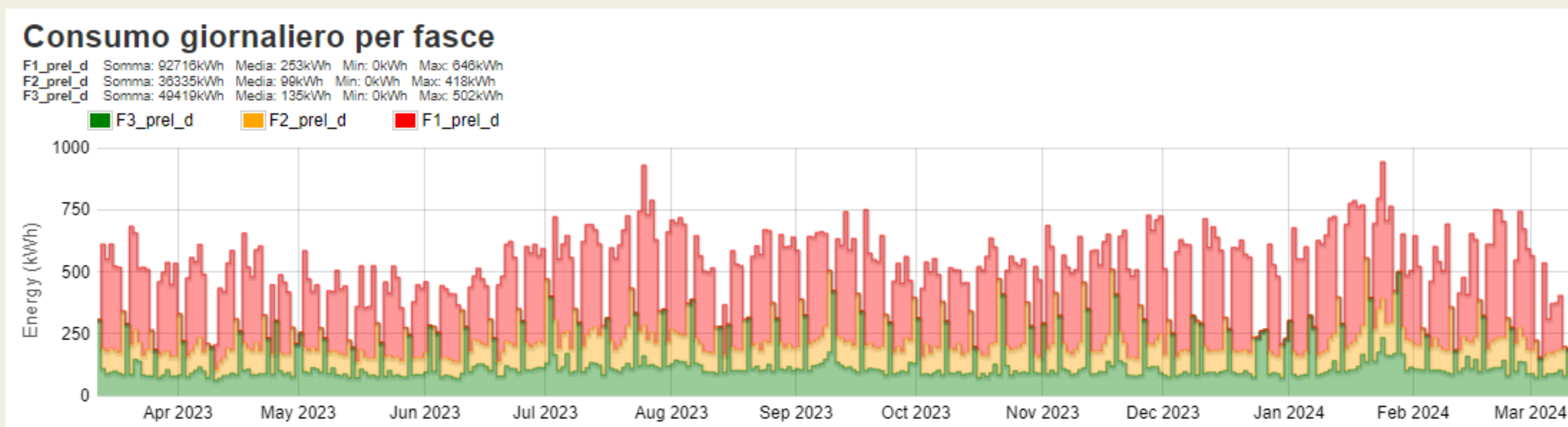
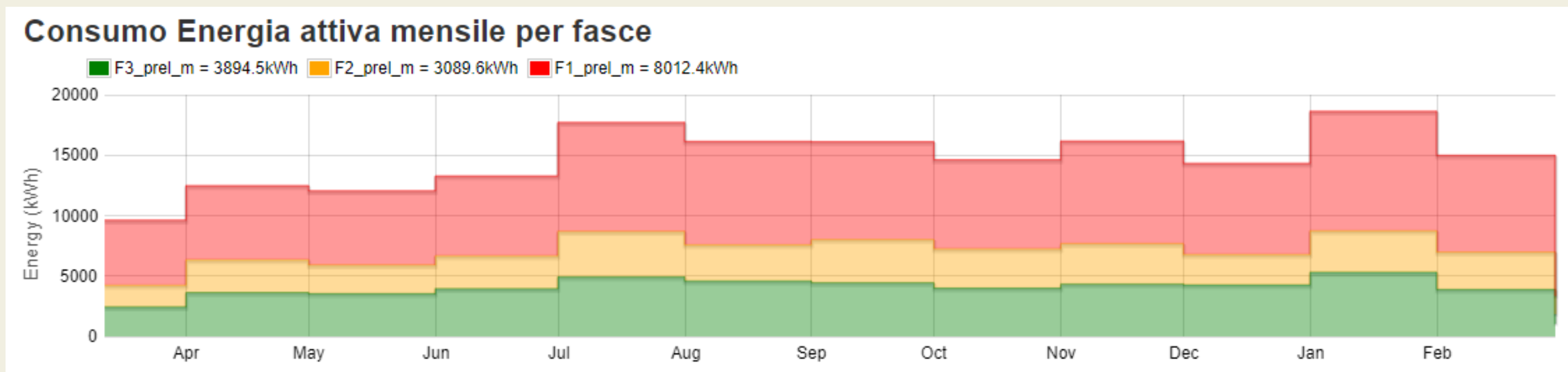
Ingegnere edile

Da anni mi occupo di progettazione impianti

Certificatore energetico e Ispettore per la certificazione energetica

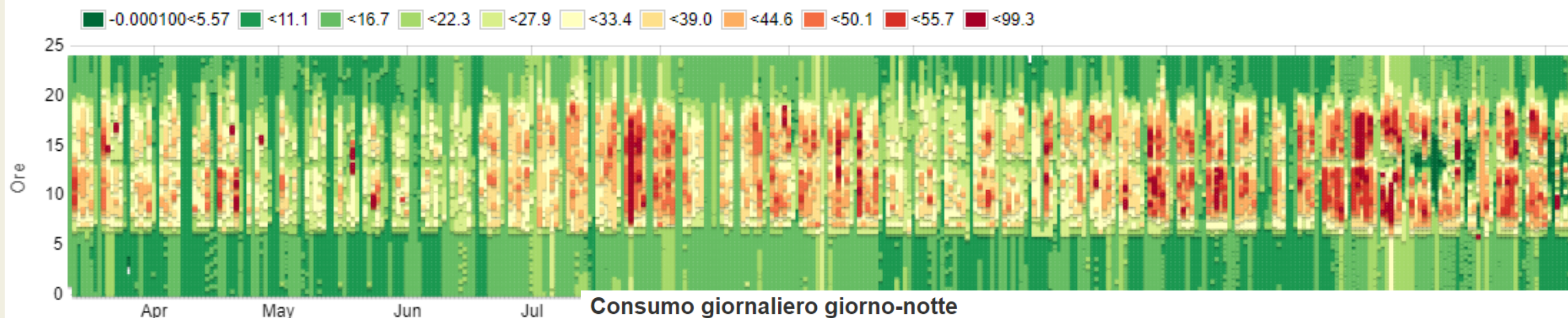
Esperto in Gestione dell'Energia certificato (EGE civile)

Analisi dei consumi aziendali

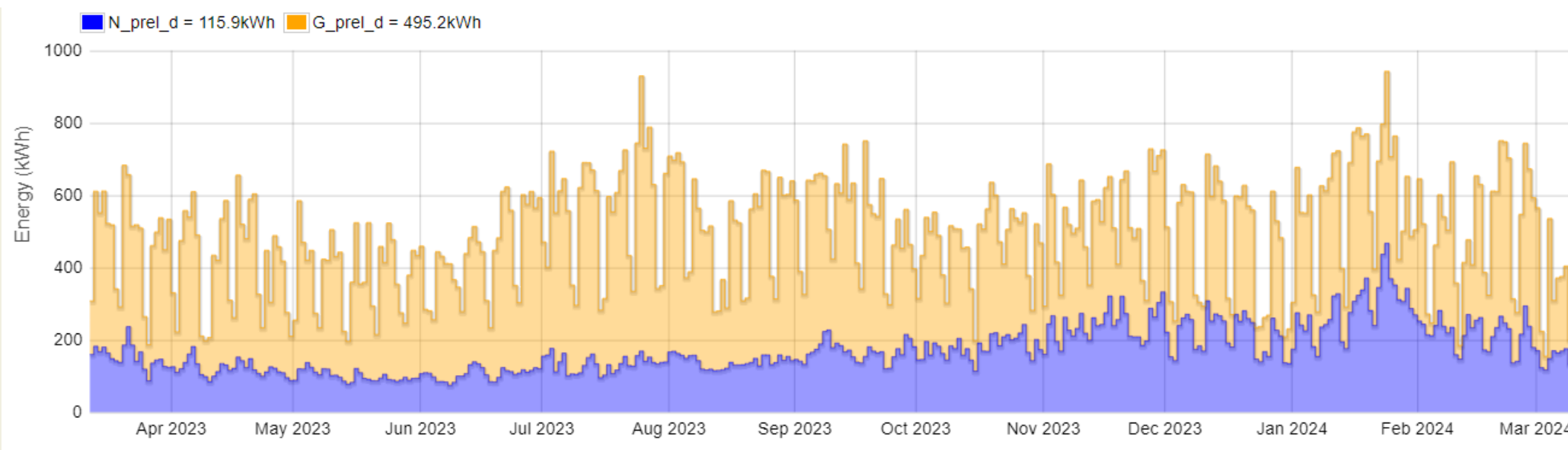


Analisi dei consumi aziendali

Mappa di consumo Potenza attiva



Consumo giornaliero giorno-notte



Interventi per il risparmio energetico

FOTOVOLTAICO

DATI IMPIANTO

Potenza 100 kW

Costo impianto 90000 €

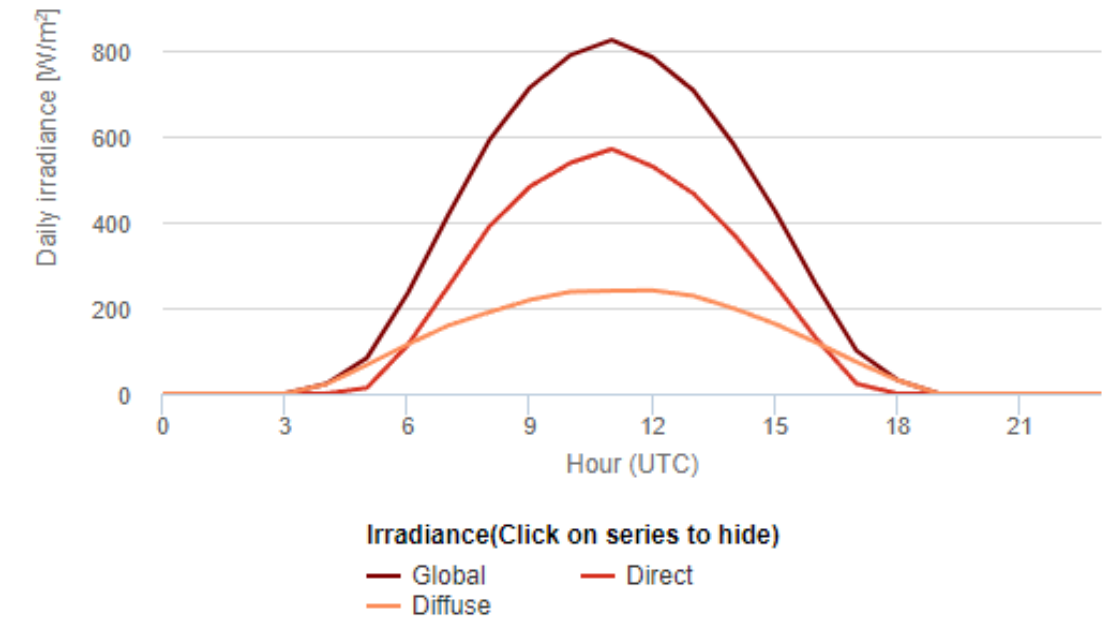
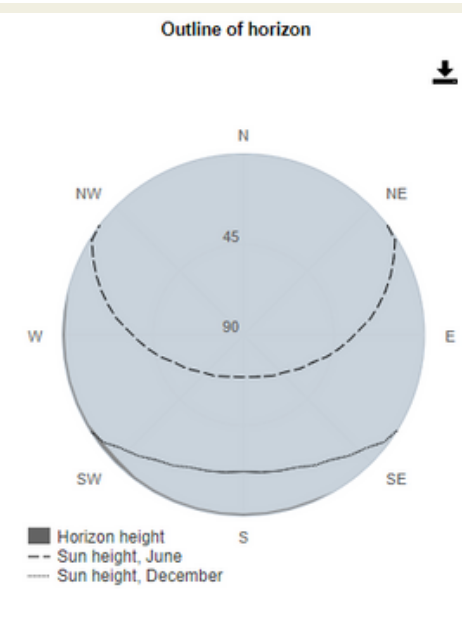
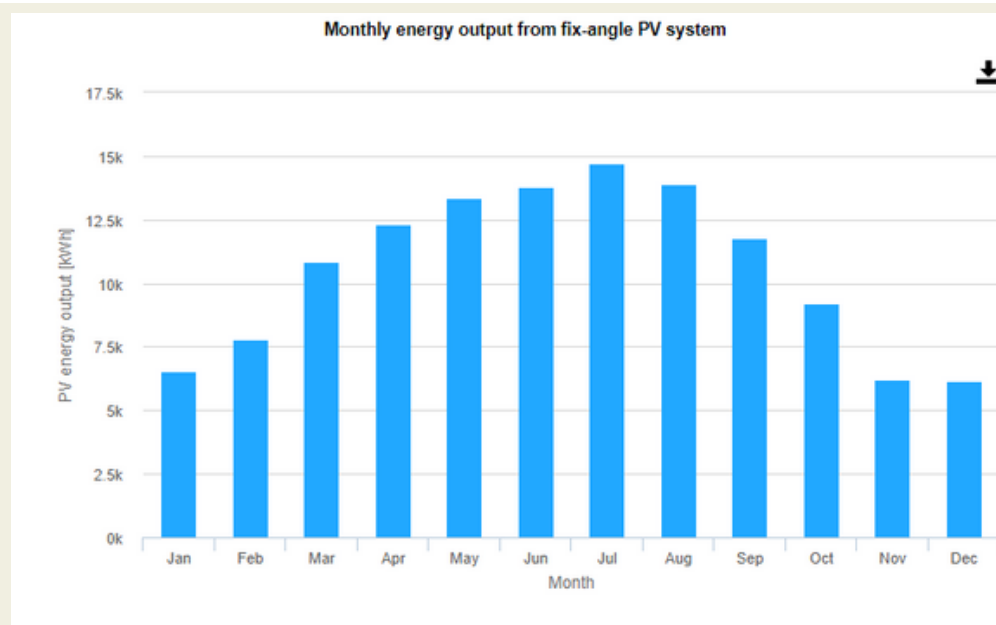
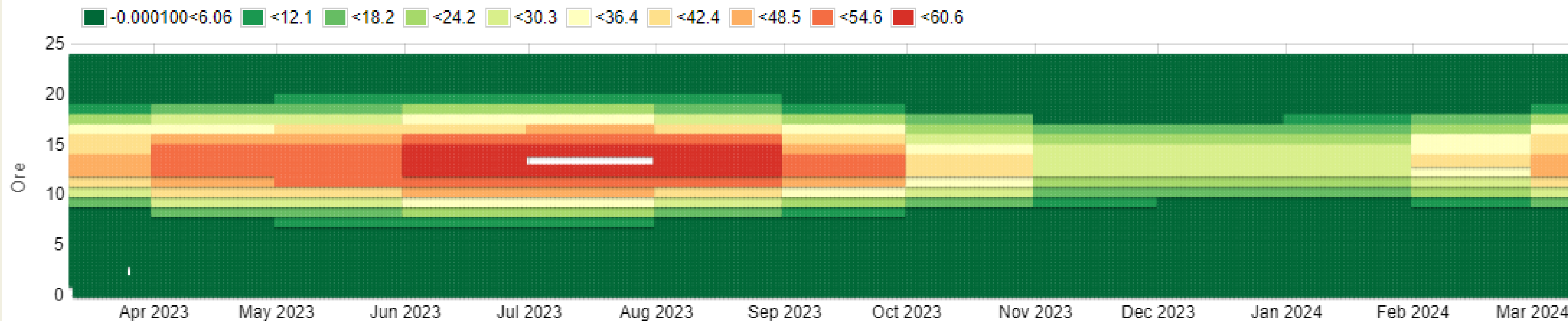
Studio Tecnico
Garelli

Webinar 11 aprile 2024
CNA Bologna

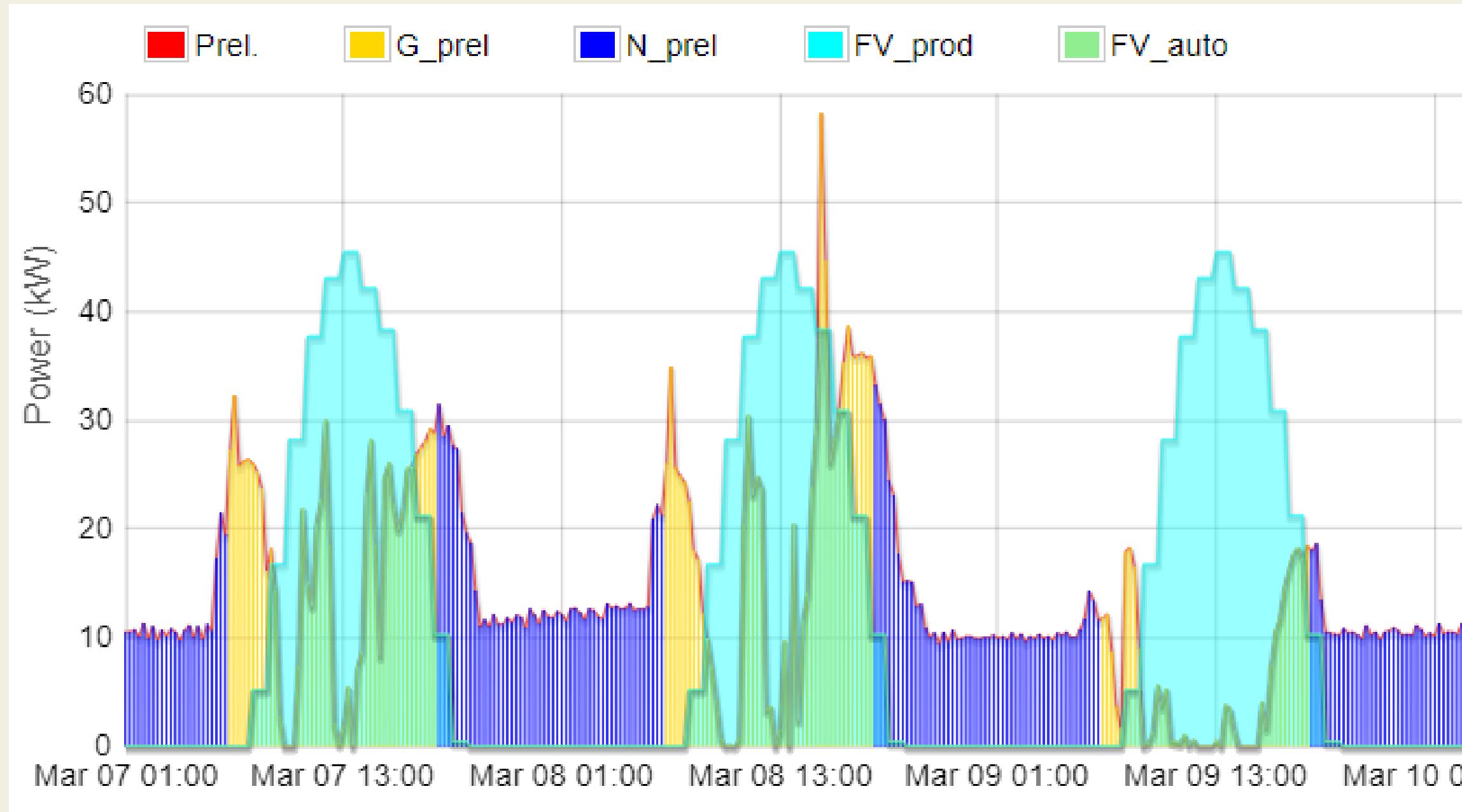


Calcolo della produzione fotovoltaica

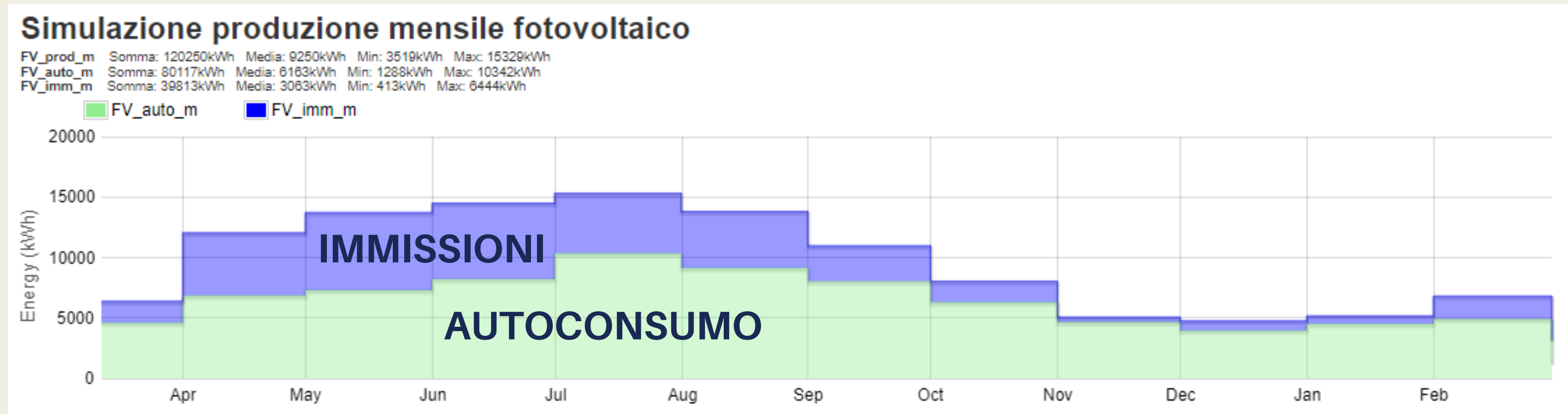
Mapa di Produzione Fotovoltaico



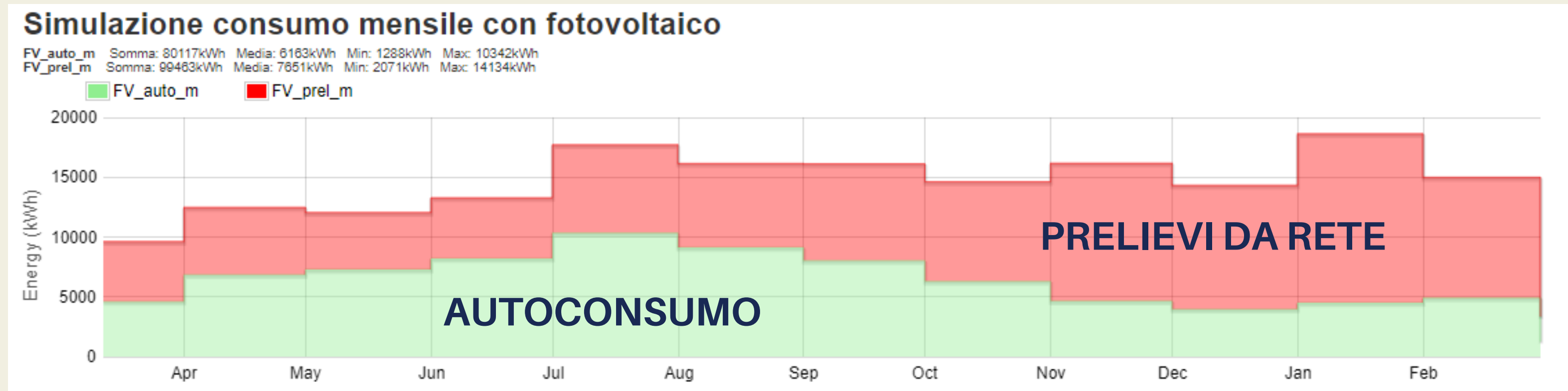
Sovrapposizione tra produzione fotovoltaica e consumi aziendali



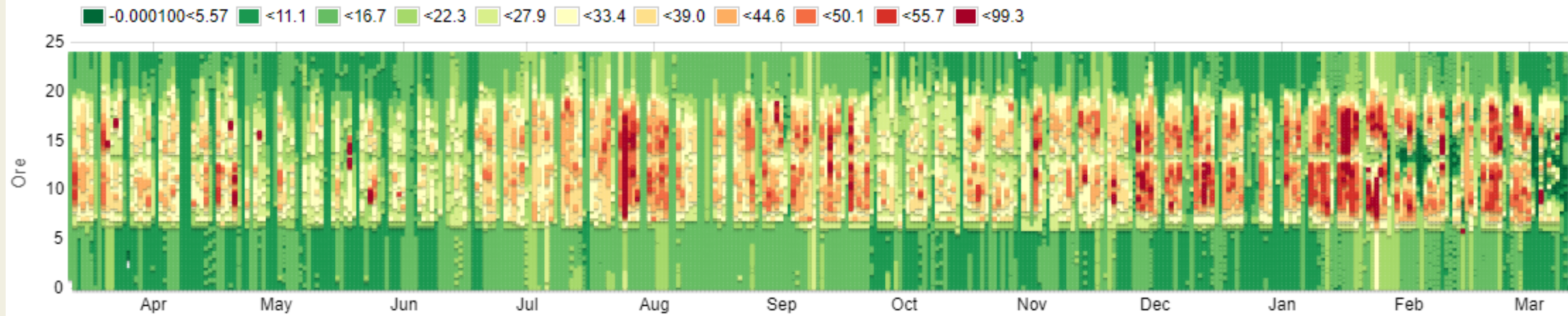
Sovrapposizione tra produzione fotovoltaica e consumi aziendali



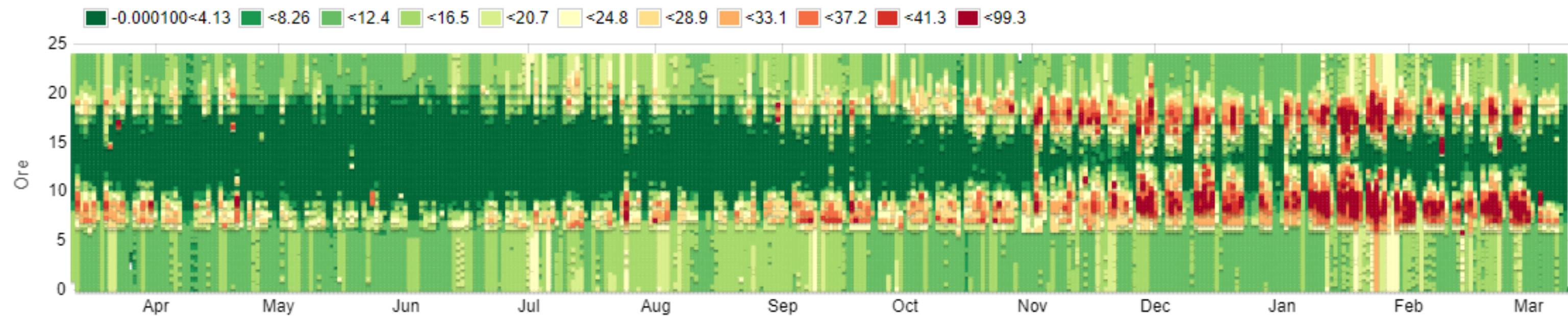
Sovrapposizione tra produzione fotovoltaica e consumi aziendali



Mappa di consumo Potenza attiva



Mappa di prelievi residui con Fotovoltaico



Stima energia risparmiata

Risparmio Energia elettrica 89187 kWh/a

Ritiro dedicato energia elettrica 29043 kWh/a



Calcolo del risparmio economico

Costo impianto 90000 €

Autoconsumo:

21000 €/a

Ritiro dedicato (immissioni):

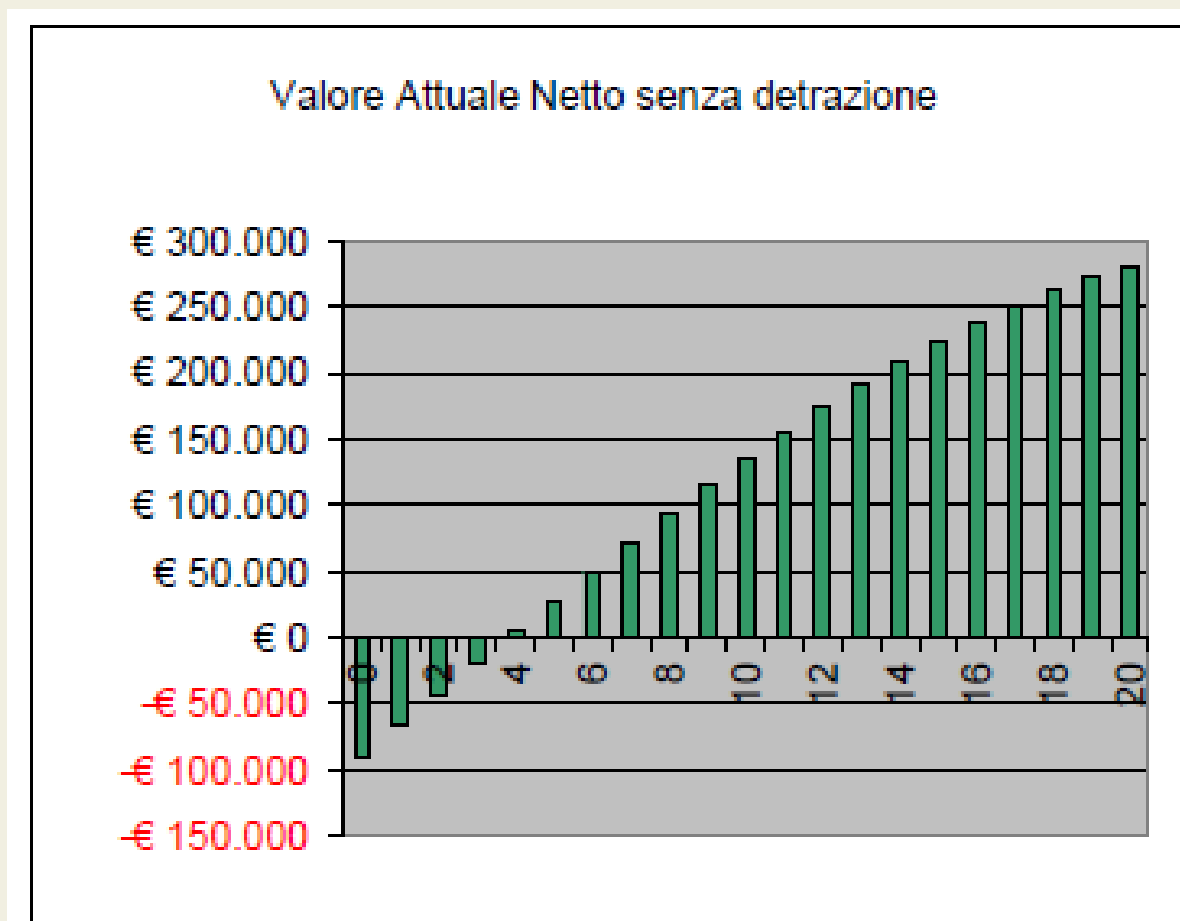
2900 €/a

Risparmio annuo stimato:

23900€/a

Periodo ritorno investimento:

4 anni



investimento

90980

Analisi economica senza detrazione fiscale		
Anno	Risparmio riscaldam. indicizzato	Flusso di cassa cumulado
0	0	-€ 90.980
1	25096	-€ 65.884
2	26061	-€ 39.823
3	27026	-€ 12.796
4	27992	€ 15.195
5	28957	€ 44.152
6	29922	€ 74.075
7	30887	€ 104.962
8	31853	€ 136.815
9	32818	€ 169.633
10	33783	€ 203.416
11	34748	€ 238.164
12	35714	€ 273.878
13	36679	€ 310.556
14	37644	€ 348.200
15	38609	€ 386.810
16	39575	€ 426.384
17	40540	€ 466.924
18	41505	€ 508.429
19	42470	€ 550.899
20	43435	€ 594.335

Periodo ritorno investimento

4 anni



Studio Tecnico

GARELLI

Associazione professionale

Contatti

P.zza N. Sauro, 15, 40059 Medicina (BO)

Tel. 0516970623

studio@studiogarelli.it

www.studiogarelli.it